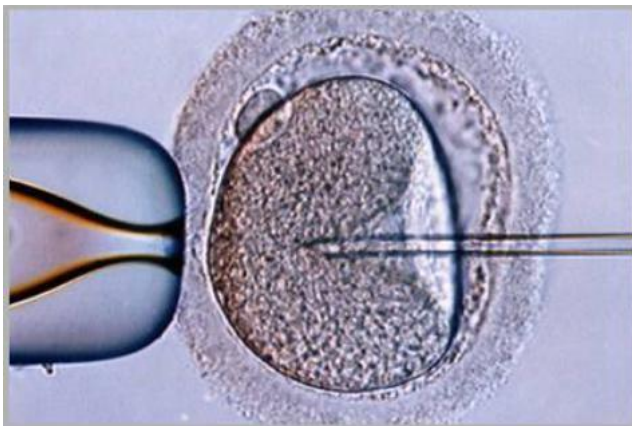


Paris, le 2 mai 2018

Communiqué de presse

Projet de maturation et signature de licence IDF Innov soutient la start-up FREMA dans son développement de traitement contre l'infertilité

À travers le financement d'un projet de maturation avec l'équipe de recherche du Pr. Jean-Philippe Wolf de l'Institut Cochin, ainsi que la signature d'une licence avec la start-up FREMA le 31 décembre 2017, la SATT IDF Innov accompagne et apporte un soutien financier à la conception et la mise sur le marché d'un traitement pour améliorer la fertilité.



En 2015, 3.1 % des naissances françaises avaient bénéficié d'une Assistance Médicale à la Procréation (PMA). Malgré des avancées majeures, les échecs de Fécondation In Vitro (FIV) restent fréquents puisqu'ils représentent jusqu'à 70% des tentatives. Ils s'expliquent en majeure partie par la baisse de la qualité des ovocytes, laquelle ne cesse de diminuer avec l'âge des femmes. Un des enjeux majeurs de la FIV

dans le futur sera donc d'améliorer la qualité ovocytaire.

C'est dans ce contexte, qu'IDF Innov accompagne et finance depuis 2016 les travaux menés par l'équipe du Pr. Jean-Philippe Wolf de l'Institut Cochin de Paris Descartes. L'objectif de ce projet de maturation est de confirmer l'effet du peptide Fertiline sur l'amélioration de la qualité ovocytaire, sur le développement embryonnaire et de démontrer son efficacité clinique sur des FIV et les ICSI (FIV où un spermatozoïde est injecté directement dans l'ovocyte). Deux familles de brevets ont déjà été déposées.

Le soutien d'IDF Innov permet de renforcer cette approche technologique aussi simple qu'efficace.



De l'invention à l'innovation



Sur la base des premiers résultats très prometteurs, la start-up FREMA, issue du projet de maturation, a été créée le 20 décembre 2017 par une partie de l'équipe de recherche. IDF Innov et FREMA ont ainsi pu signer un accord de licence exclusive permettant à la start-up de disposer de l'ensemble des résultats du projet de recherche et des droits d'exploitation sur les brevets déposés. La prochaine étape attendue est la mise sur le marché d'un traitement améliorant la fertilité des femmes.

Tutelles du projet : APHP, CNRS, INSERM, Université Paris Descartes

Équipe IDF Innov : Anaïs Gondoin (Chef de projet), Noémie Pellegrin (Business Developer), Marion Mouton (Ingénieur Brevet)

À propos d'IDF Innov

Issue du Programme Investissement d'Avenir, IDF Innov est une Société d'Accélération du Transfert de Technologies (SATT) créée en janvier 2012 dans le but d'aider les chercheurs à valoriser leurs résultats de recherche brevetables ou non (savoir-faire, logiciels, bases de données, corpus ...). Elle couvre un territoire académique francilien d'exception. IDF Innov apporte un soutien tout particulier pour transformer les inventions en innovations. Elle co-construit en lien avec les chercheurs et les industriels des produits ou des services en adéquation avec les besoins socio-économiques en s'appuyant sur :

- Une équipe aux compétences croisées
- Un fonds d'investissement pour financer les projets de développement.

www.idfinnov.com

Contact presse IDF Innov

Céline Clausener, Directrice des Relations Extérieures - 07 61 04 60 02 - ccr@idfinnov.com

À propos de FREMA

Frema est une jeune société biotechnologique française, dédiée à la recherche et au développement dans le domaine de la biologie de la reproduction, notamment en travaillant sur la recherche moléculaire et cellulaire.

Contact@Fremapharma.com